



**Aquameter** vattenmätare typ USF8, för kallvatten, torr skiva, 8 siffror, (5 svarta för m<sup>2</sup> + 3 röda för liter). Skyddar mot kalk genom att endast det roterande hjulet är i kontakt med vatten, max 30 °C (finns även för max 50 °C), finns även med frostsäkring typ USF8SA för temp 30 °C alt 50 °C, Finns även med skyddskåpa och torkare. Kan installeras i valfri position. Finns även med pulsgivare. Typgodkända 2004/22/EC enl. norm EN14154/2007. Exklusive kopplingar.

Art.Nr	Ansl R	Kr/st
GG-USF815K	15	207:-
GG-USF820K	20	215:-



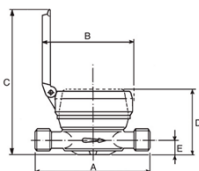
**Aquameter** vattenmätare typ USC8, för varmvatten, torr skiva, 8 siffror, (5 svarta för m<sup>2</sup>+3 röda för liter). Skyddar mot kalk genom att endast det roterande hjulet är i kontakt med vatten max 30 °C (finns även för max 50 °C), finns även med frostsäkring typ USC8A för temp max 30 °C alt 50 °C, finns även med skyddskåpa och torkare. Kan installeras i valfri position. Finns även med pulsgivare. Typgodkänd 2004/22/EC enl. norm EN14154/2007

Art.Nr	Ansl R	Kr/st
GG-USC815V	15	223:-
GG-USC820V	20	231:-



**Koppling** till vattenmätare mässing, inv x utv, 2 st/fp

Art.Nr.	Ansl	Kr/fp
GG-K15	invR15 x utvR15	48:-
GG-K20	invR20 x utvR20	67:-

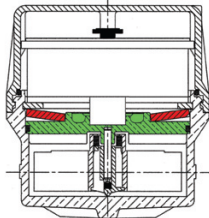


#### Aquameter med pulsgivare

- 24 V - 0,2 A
- Längd kabel 2 m
- L/puls - 0,25 - 0,5 - 1,0
- (måste anges vid beställning)

På begäran kan även följande erhållas:

- monterad backventil
- EAN kod
- hus i förnicklad mässing
- teflonlager i huset vid vatten med hög mineralnivå
- vattenmätarkoppel

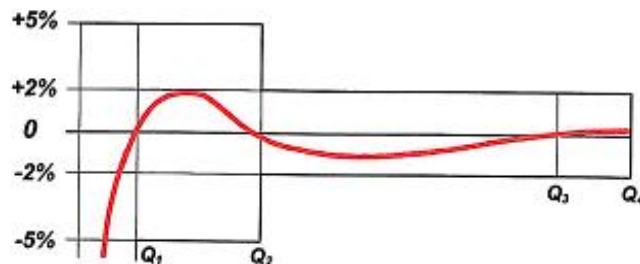


#### Aquameter med antifrostsystem, typ GG-USF8SA / GG-USC8A

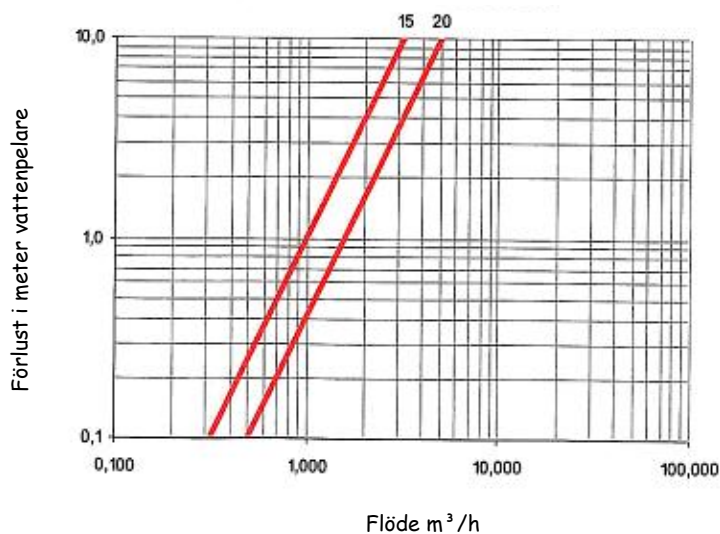
Vattenvolymen ökar vid frostbildning och absorberas då av fjädern som återställer till normalt läge så att övriga mätvillkor bibehålles

Ansl R		15	20
flöde	m <sup>3</sup> /h	2,5	4,0
Max flöde under kort period	m <sup>3</sup> /h	3,125	5,0
Max. Flöde för mätning R80, +/-2%	l/h	50	80
Min. flöde för mätning R80 +/-5%	l/h	31,25	50
Noggrannhet	l/h	7	15
Tryckförlust	bar	0,63	0,63
Max arbetstryck	bar	16	16
Avläser från/till	m <sup>3</sup>	0,0001 / 100,000	0,0001 / 100,000
Längd exkl. kopplingar	mm	110-80	130
Längd inkl kopplingar	mm	190-160	
	mm	195-250	
Max diameter	mm	72	72
Höjd vid öppnat lock	mm	138	143
Höjd vid stängt lock	mm	70	74
Höjd rör	mm	16	19
Vikt inkl kopplingar	kg	0,660	0,840
Vikt exkl. kopplingar	kg	0,500	0,600

Typisk kurva med fel i mätning-Mätfel med f



Tryckförlust diagram



Leveransvillkor:

Fritt vårt lager i Göteborg, inkl, emballage, exkl, moms.  
 Vi reserverar oss för kursförändringar.  
 För order under kr 1500:- debiteras exp. avg kr 50:-